



首批全国重点大学，“211” “985优科” “双一流” 高校

北京科技大学



北京科技大学：全国重点大学，“双一流”建设高校，211，985优科

选择北京科技大学的理由

学校实力强，权威大学排行榜排名靠前

- 考大学不能只看往年录取分数（受招生计划影响），第三方世界权威大学综合实力排名更科学
- 我校连续三年进入QS世界大学排行榜五百强，2020年全球高校排名446，内地高校排名第21位

专业实力强，权威专业评估彰显实力

- 教育部第四轮学科评估中，学校共20个学科参评，其中16个学科进入前30%，高校排名并列第22位
- 入选国家“世界一流学科”4个，入选专业数量高校排名26

培养举措好，多种举措保障学生发展

- 第一批“三全育人”试点高校，全国仅10所
- 转专业零门槛；本科生全程导师制；国际化人才培养；拔尖创新人才培养；本硕贯通

毕业去向好，深造就业学生满意度高

- 全国就业、创业50强高校，学生就业有保障
- 深造率60%，保研率23%全国高校前20，第三方评价就业质量高



北科印象

排名靠前
科技范



专业情况

精英培养项目
好专业多



精英育人

导师制、转专业
国际、创新



个性成长

多彩校园
助你成长



卓越成才

百炼成才
非凡卓越



01 北科印象



全国重点大学，首批“双一流”建设高校

北京科技大学



教育部直属
全国重点大学

(1960年)

首批设立研究生
院高校

(1984年，全国22所)

首批“211工程”
重点建设高校

(1997年，全国30所)

首批“985优科”
建设高校

(2006年)

首批“双一流”建
设高校

(2017年)

国防科工局、教
育部共建高校

(2018年)

<http://zhaosheng.ustb.edu.cn>

全国毕业生就业创业50强高校

01 北科印象：学校实力雄厚，成长成才有保障

北科印象关键词：“实力强” “科技范儿”



21

QS 世界大学排行榜



35

US News世界大学排行榜



泰晤士报世界大学排行榜



软科学学术排行榜

28

世界大学学术排行榜

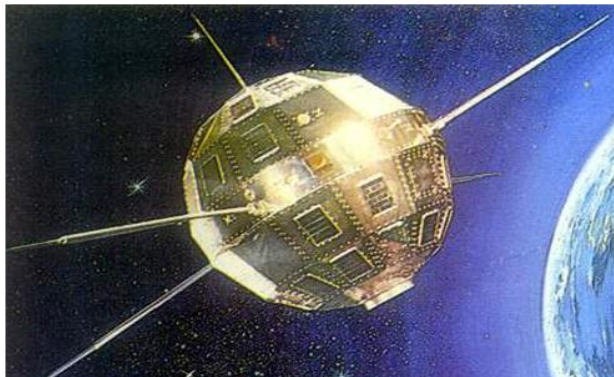
权威排名更可靠：世界权威大学排名

- 首批“卓越工程师教育培养计划”高校
- 国家“2011计划”入选高校
- 首批“三全育人”综合改革试点高校（全国仅10所）
- “2020软科中国大学排名”。北京科技大学排名第33位，在“一流学科建设高校”中位列榜首！
- 2020中国大学生毕业生质量排行，我校全国排名为第32位。

“首批”和“权威排名”代表了学校的综合实力和人才培养质量

01

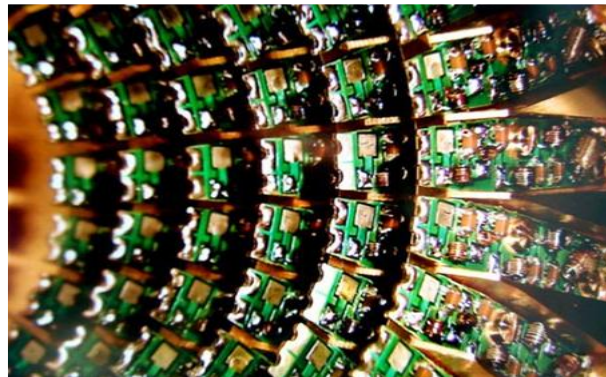
北科印象：科研实力雄厚，科教协同育人



中国第一颗卫星和第一枚洲际导弹的壳体材料



研制我国第一台国产工业机器人并应用于实际生产



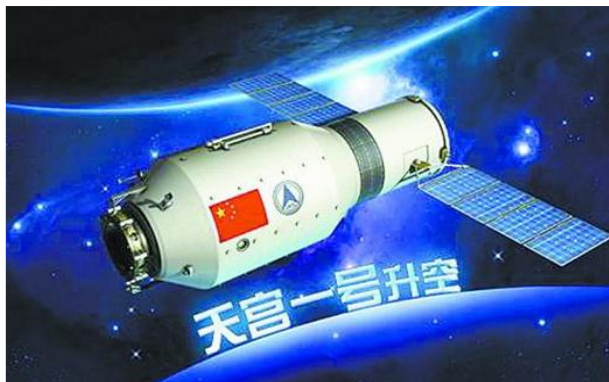
中国第一台十万次每秒以上晶体管计算机的体系结构设计



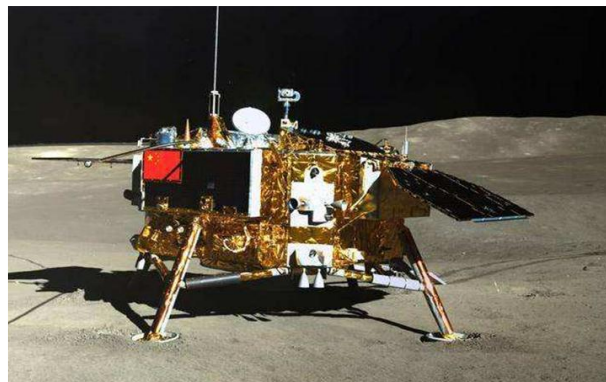
解决了青藏铁路建设过程中高原缺氧的世界难题



北斗导航卫星相控阵组件的核心热管理元件，为航天事业护航



载人航天领域：天宫一号关键部位材料服役安全



探月工程：嫦娥四号卷筒式伸杆机构（超级机械臂）



2019年荣获中国智能科学技术最高奖（全国2项）

科技范儿 —— 奉科技以立校，育强国之栋梁



近两年，我校共有10项科研成果获得国家科学技术奖励，位于全国高校前列。



拥有包括国家科学中心、2011计划协同创新中心、国家重点实验室、国家工程（技术）研究中心等10个国家级科研基地和50个省部级基地。

- 北京材料基因工程高精尖创新中心
- 人工智能研究院
- 智能机器人研究院
- 精准医疗与健康研究院



▲ “重大工程材料服役安全研究评价设施”
暨国家材料服役安全科学中心奠基
时任主管教育的国家副总理刘延东、时任北京市委书记（校友）刘淇参加奠基仪式
教育部直属高校第一个国家科学中心



学校发挥科研优势，鼓励科研成果进教材、进课堂、进实验项目。



国家级教学和科研平台全部对本科生开放，学生在本科阶段就有机会参与国家重大项目。

北科印象：名师巨擘云集，教学保障有力

高层次人才100%为本科生授课

中国科学院、工程院院士	• 14人
国家973首席科学家	• 3人
国家级突出贡献专家	• 15人
国家杰出青年科学基金获得者	• 20人
国家优秀青年科学基金获得者	• 18人
"万人计划"领军人才	• 14人
"万人计划"青年拔尖人才	• 4人
国家级教学名师	• 2人
教育部跨世纪/新世纪优秀人才	• 103人
国家百千万人才工程	• 18人



01

北科印象：校友英才辈出，成长道路有榜样

建校**68年**来，培养人才**20余万人**，大部分已成为国家政治、经济、科技、教育的栋梁和骨干。

39位校友当选中国科学院或中国工程院院士，**7位**校友成为党和国家领导人，**50余位**校友曾担任市长。

一大批校友担任**国家特大型企业**的董事长或总经理。

党和国家领导人



罗 干 刘 淇 徐匡迪 黄孟复 范长龙 郭声琨 刘晓峰

部分在企业担任主要职务的校友

姓 名	现 任 职 务
刘明忠	中国一重集团有限公司董事长
唐复平	中国五矿集团有限公司董事长
陈德荣	中国宝武钢铁集团有限公司董事长
姚 林	中国铝业集团公司董事长
张少明	中国钢研科技集团有限公司董事长
宋 鑫	中国节能环保集团有限公司党委书记、董事
徐和谊	北京汽车集团有限公司董事长
束国刚	中国联合重型燃气轮机技术有限公司董事长
刘振飞	阿里巴巴集团合伙人、副总裁
.....	

01

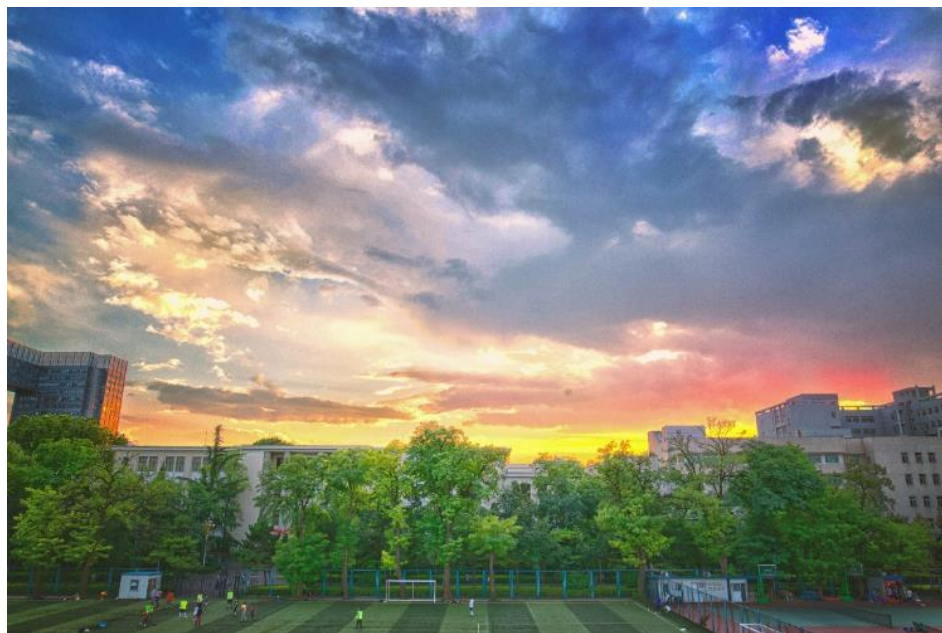
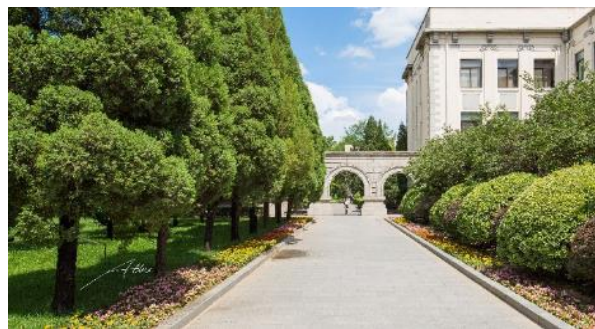
北科印象：首都北京，文化科创中心，学院路本部读四年！



- 学校位于海淀区学院路，名校聚集，学院路共同体，学习资源丰富.....
- 鸟巢和中关村的正中间.....交通便捷，生活便利
- 本科四年均在学院路校区就读.....

01

北科印象：全程就读于海淀区学院路本部



01 北科印象：住宿、餐饮、娱乐、学习环境良好

餐饮

2.4万平米的现代化的学生食堂，食品卫生美味
鸿博园、万秀园



住宿

宿舍配备空调，上床下桌，有私密个人空间，住宿环境好；



锻炼

2万平方米现代化体育场地（奥运会柔道、跆拳道场馆）
游泳、健身、篮球、网球、羽毛球....



学习

每个学院都有独立的楼宇，
学习生活环境良好；



02 专业状况

教育部第四轮学科评估中，学校共20个学科参评，其中16个学科进入前30%，高校排名并列第22位



国家一流专业：13

(25%的专业可申报，一次全部通过)

材料、材料物理、计算机、环境、安全、信息管理与信息系统、机械、能源、通信、自动化、冶金、采矿、矿加

ESI全球前1%：5

材料、化学、工程学、计算机、环境/生态学，其中材料稳居前1%。

世界一流学科：4

材料、冶金、矿业、科学技术史
按入选学科数量，全国高校排名26



国际工程教育认证：13

机械、测控、材料、材控、冶金、通信、自动化、计算机、土木、采矿、矿加、环境、安全

(我国国际工程教育“第一方阵”)



QS世界前500名：10

材料科学、环境科学、生物科学、化学、数学、物理学与天文学、化学工程、电气和电气工程、机械和航空制造工程、计算机科学与信息系统



世界一流学科4个，高校排名26 | 国际工程教育认证专业13个 | QS全球排名500强学科10个，高校排名26 | 软科世界前100学科7个

软科世界前100

- 冶金工程（世界第一）、能源科学与工程、纳米科学与工程、材料科学与工程、仪器科学、控制科学与工程、矿业工程、机械工程。

北京市重点建设一流专业

- 材料科学与工程、能源与动力工程

北京市高精尖学科

- 安全科学与工程、人工智能科学与工程

国际高水平商学院

- 经管学院通过全球三大商学院国际认证中的AMBA和AACSB，跻身国际高水平商学院之列



外语、人文学科强

- 外国语言文学是国内少数几个非外语类院校中较早获批一级学科博士学位授予权的，是全国仅有的6所理工科（非外语类院校）综合高校之一
- 社会科学试验班里的法学、社工、行政管理3个文科专业相比较也是比较热门的专业

42

国家级、北京市重点学科

10

国家级特色专业

5

111国际引智基地



- ✓ 2019年“人工智能科学与工程”获批北京高校高精尖学科；
- ✓ 2019年荣获中国智能科学技术最高奖“吴文俊人工智能自然科学奖”一等奖（全国只有2项）；
- ✓ 人工智能方向论文入选2018年中国百篇最具影响国际学术论文。

全国首批人工智能招生高校 北京高校高精尖学科



- ✓ 研制成功**中国首台工业机器人**，并实际应用于生产；
- ✓ 专业依托北京科技大学智能机器人创新研究院机器人团队（拥有包括国家杰出青年基金获得者、长江学者青年学者、IEEE Fellow（共有40位华人入选）等）开展机器人方向学科建设和人才培养；

学生团队荣获大学生科技创新最高荣誉“小平科技创新团队”奖



- ✓ 所属学科是北京市重点学科，拥有强大的师资力量和先进的培养体系；
- ✓ 所在的经管学院通过了国际三大商学院认证中的两个：AMBA国际认证（全国第17家）和AACSB国际认证（全国第19家），目前正申报EQUIS国际认证。

**学生可在国际化商学院环境中就读
热门专业**

理科试验班



工科试验班

培养理科基础厚实的拔尖创新人才

- 单独开班授课，每年招收90人

- ✓ 夯实理论基础，前3个学期执行特定培养计划；
- ✓ 一入学就选聘知名学者、教授担任本科导师；
- ✓ 第3个学期在**全校范围内**选专业；
- ✓ 1—3学期排名前50%，可申请直攻博
- ✓ 1—3学期和分专业后进入新专业4—6学期前50%的学生有资格申请保研；

2019届保研：清华2人、国科大1人、南大1人，中科大1人，人大1人，同济大学1人，北航2人
深造率80%
学生大多都在高校、科研院所工作

培养工程型人才和行业领袖

- 注重多学科、跨界交叉融合培养

包含6个优势专业：

- ✓ 材料科学与工程（卓越计划）
- ✓ 机械工程（卓越计划）
- ✓ 冶金工程（卓越计划）
- ✓ 矿物资源工程（卓越计划）
- ✓ 自动化（卓越计划）
- ✓ 能源与动力工程（卓越计划）

拥有6大育人平台：

- ✓ 国际化工程教育平台
- ✓ 校企合作育人平台
- ✓ 学生创新创业实践平台
- ✓ 工程实践创新平台
- ✓ 学生成长成才教育平台
- ✓ 虚拟仿真实践平台

就业率100%，深造率70%

2020届保研比例41.9%。其中清华3人，北大1人，国科大11人

材料科学与工程国际班

培养材料领域国际化精英人才

- ★ 非中外合作办学项目，学费只有5000元 / 学年
- ★ 教学计划参照麻省理工、剑桥等国际著名高校
- ★ 专业课程采用英文教材并采用英语教学
- ★ 生可以优先申请学校的国际交流和读研项目

学生的整体培养质量非常好，受到学生一致好评
超过70%的学生都到国外名校深造
2019届整体深造率100%

学科基础强

学校王牌专业

首批国家一级重点学科

国家“世界一流学科”

国家一流专业

ESI全球前1‰

软科世界前100

利用材料学部最好的教育
资源和科学研究平台

材料科学与工程高精尖班

培养材料领域战略领军人才

- ★ 采用本硕博八年制贯通培养模式
- ★ 响应国家新工科建设而设立，今年首次招生
- ★ 用材料学部资源和科学研究平台，全程开展研究型学习
- ★ 采用知名教授一对一师徒培养模式
- ★ 国家级创新平台，学生可深度参与国家重大项目和前沿科研

有学校整体实力、学科专业培养质量保障，学生将大有前途

材料国际班 和 材料高精尖班：各招收1个班，从第一志愿报考材料专业学生中选拔录取

应用物理 “黄昆班”**培养半导体领域的拔尖创新人才**

- ✓ 大一学年末，从全校理工科学生中选拔1班
- ✓ 采用双导师制，加强课程和科研实践训练，实现应用物理“半导体方向”的本硕博贯通培养

和中科院半导体所联合开办

- ✓ 50%学生免试攻读中科院半导体研究所硕士研究生，部分同学还将参加北科大—中芯国际硕士联合培养项目。

整体深造率很高，近三年的就业率为100%，就业质量也很高



03 精英培养



让大学更有成就

大类招生
充分尊重学生的选择权
本科生全程导师制
开展国际化、创新型人才
培养
本硕贯通



本科生全程导师制

一进校门，你会感到
备受关注！

转专业零门槛不设限

学术自主发展的N种模式
@北科大

国际化人才培养

出国（境）交流学习的
N个途径@北科大

拔尖创新人才培养

只要你愿意，你会发现自
己真的很棒@北科大

本硕贯通培养

本科生享受研究生的
待遇@北科大

03 精英培养：一进校门，你会感到备受关注！



03 精英培养：开放大学，你能自主成长发展！

转专业零门槛

除招生时有特别约定（外语保送生、视觉传达设计、高水平运动队）的学生外，均可提出转专业申请

01

零门槛

02

不设限

各专业对转出人数不做限制，对成绩排名没有限制

03

大一或大二学年末可提出转专业申请

04

有指导

专业导读课、生涯规划课程覆盖全员，为专业选择提供个性化指导



成功率高

80%

每年近300人成功转专业
申请成功率约80%



考研情况好，深造率高

约60%的本科生深造，保研率全国高校排名前20。保研目标高校不限，北大清华不是梦。



辅修制度好，选课范围广

- 鼓励学生在校修读双学位、辅修第二学位等
- 建立跨专业选课制度，学院路共同体19所高校课程、学分互认



习近平 报道专集



学习进行时

新华通讯社出品

第一条 | 讲习所 | 近平日历 | 近平STYLE | 专家库 | 报道集

新华网 > 高层 > 正文

习近平给北京科技大学全体巴基斯坦留学生的回信

2020-05-18 10:52:53 来源：新华网



关注学习进行时

新华社北京5月18日电 习近平给北京科技大学全体巴基斯坦留学生的回信

北京科技大学全体巴基斯坦留学生：

你们好！来信收悉。得知你们到中国留学以来，既学到了丰富知识，也结识了不少中国朋友，我为你们取得的成绩感到高兴。

正如你们所感受到的，新冠肺炎疫情发生后，中国政府和学校始终关心在华外国留学生生命安全和身体健康，为大家提供了全方位的帮助。生命至上，不管是中国人还是在华外国人员，中国政府和中国人民都一视同仁予以关心和爱护。

海境外学生交流学习项目覆盖全部本科专业

出国（境）学习交流的学生比例 **超20%**

“特色化、精品化、国际化”的办学思路

- ✓ 改革开放以来第一所与国外大学（德国亚琛工业大学）建立正式合作关系的高校。
- ✓ 与美国耶鲁、英国牛津、伯明翰、德国亚琛工业大学等220多所著名大学和科研机构建立合作关系，开展学生培养、教育教学、学术科研等实质性合作。

部分代表性海外经历拓展项目		
类别	项目名称	代表性大学（全球Top200）/项目
联合培养项目	3+1+1 本硕连读	昆士兰大学、蒙纳什大学、邓迪大学、辛辛那提大学、伊利诺伊大学芝加哥分校
	2+2 双学士学位	滑铁卢大学、伯明翰大学、新南威尔士大学、爱尔兰圣三一学院
其他项目	CSC优秀本科生国际交流（学分交流） 校际交换生 国家公派优秀本科生 短期访学、研修项目，如暑期实验室、短期实习等	

03 精英培养：国际办学，你在全球校园之中！

每个专业均聘请国外专家学者为二、三年级本科生开设**全英文专业课程**，每年超过2000名学生选修

每年邀请外国高水平专家学者来校讲学超过1000人次，为学生提供优质国际教育资源。

国际氛围浓厚，在校外国留学生1000人。

从2012年开始利用夏季学期举办**英语夏令营**，覆盖1500名一年级学生。



为全体在校学生提供国际化的人才培养环境



与国外合作院校联合举办丰富的国际交流活动，提升学生的国际视野和跨文化交流能力。

- 全球校园
- 教学国际化
- 师资国际化
- 学生国际竞争力培养
- 国际科研合作

03 精英培养：鼓励创新，你是金奖团队一员！

- ✓ 2005年起将**创新学分**纳入本科人才培养方案，倡导与教师科研项目相结合，“真题实境”做毕业设计（论文）。
- ✓ 向本科生开放国家重点实验室等科研基地**设立专项经费**支持本科生科技创新活动。

70 %+

近年来参加科技创新项目的学生比例



2017-2019学年
学生在各类学科和科技
竞赛中成绩斐然

国际级奖项：125
国家级奖项：583
专利：50+



精英培养：鼓励创新，你是金奖团队一员！



▲ 机器人队、智能车队荣获 “小平科技创新团队”

智能车队获得31个一等奖（其中17个全国总冠军），4次世界总冠军



▲ 计算机学生代表队近两年在ACM-ICPC国际大学生程序设计竞赛亚洲区决赛中获得一金三银两铜
在TAAI国际计算机博弈锦标赛中获得四金三银一铜



▲ 第十三届iCAN国际创新创业大赛中国总决赛斩获佳绩
大赛特等奖1项，一等奖1项
二等奖2项，三等奖4项



▲ 社会担当——孟子居
收到习近平总书记回信勉励
中央电视台《新闻联播》3次报道、人民日报2次报道

只要你愿意，你会发现自己真的很棒

在北京科技大学，学生的创意、想法能够得到充分的尊重，学校会提供平台去帮助学生去实现梦想。



▲ 科技魅力——空气乐队
产品远销美国、日本等国家
央视《新闻联播》报道
荣获中国“互联网+”大学生创新创业大赛银奖。

03 精英培养：本硕贯通，你能提前进入梯队！

部分专业（冶金、矿业类）实行本硕贯通培养模式

排名前40%有资格提出申请（保研）

- 强化本科生教学和研究生教学的有机衔接
- 突出指导教师的全程化指导和科研训练
- 制定单独的本硕贯通人才培养方案
- 深化校企合作育人和国际化能力培养
- 实行本科和硕士阶段同一导师制

大一大二	按照普通本科生培养
大三大四	同时完成本科大三、大四学年和硕士生第一学年的学业要求
后2年	按硕士第二、第三学年的要求培养



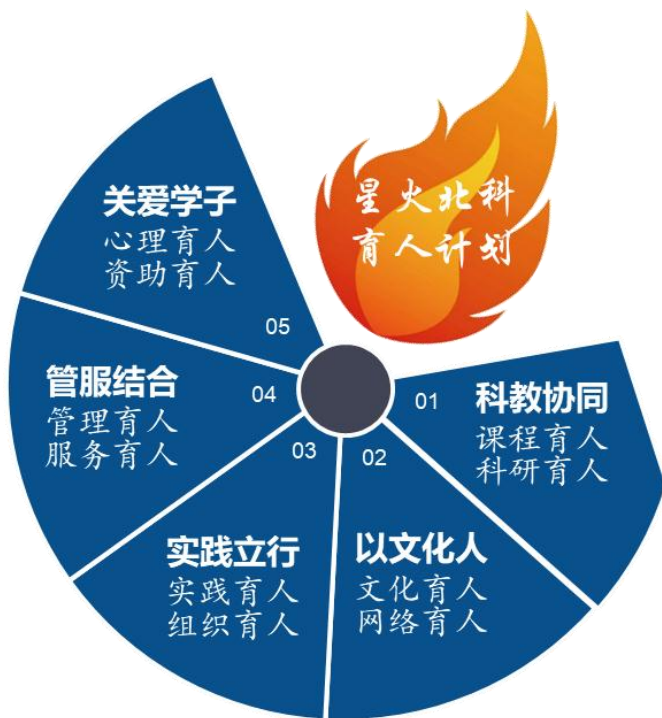
在保证培养质量前提下，提前1年毕业，进入工作岗位

非矿业类、冶金工程专业本硕贯通培养模式

- 2020届毕业生保研率超过23%，全国高校排名前20。
- 保研的学生可选修研究生的课程，进入研究生阶段后，学校对所修学分予以认可，可以提前进入研究阶段，申请提前毕业。



04 个性成长



三全育人

2017年在全国率先推行第二课堂成绩单制度，制定第二课堂人才培养方案，全面提高育人效果。

第二课堂人才培养

- “大学生社会实践”课程被评为国家精品课程、国家教育教育成果二等奖，被《求是》杂志誉为“社会实践的北科大模式”。
- 依托国际和国家大型会议、比赛、文化活动等，开展文化教育、城市运行、绿色环保、赛会服务等志愿服务活动。

开展“全员、全过程、全方位”育人

2018年入选教育部首批“三全育人”综合改革试点单位（全国10所）。



“励志计划”学员赴香港参加“未来领袖训练营”课程



学生参与APEC等国家、国际会议的志愿服务工作



环渤海生态社会实践调查团



学生志愿者服务奥运会、残奥会



学生志愿者服务世界田径锦标赛



北科学子积极投身建国七十周年国庆盛典
行动为祖国增光添彩！
用



精心育人：每个专业都有特色学术、人文、科技讲座和交流活动



名家讲坛



学术讲座



诺贝尔奖获得者 Konstantin Novoselov 院士做客中国材料名师讲坛第八十八讲



星期四人文讲座



徐匡迪校友院士讲坛



理学之美学术讲座



学生艺术团多次参加全国大学生艺术展演，荣获金奖等荣誉，多次登上国家大剧院、北京音乐厅、中山公园音乐堂等高雅音乐殿堂举办专场演出。

非艺术特长生也可申请加入艺术团锻炼

高雅、群众艺术并重



举办“青年艺术节、校园歌手大赛、主持人大赛、校园戏剧节”等校内艺术活动，活动数量、质量、层次较高。



科学与艺术共融

定期邀请校外各类高水平艺术团体进校演出，邀请知名艺术家进校开展公开课。



精心育人：六大学生服务中心，解决学生的一切后顾之忧

01、科学与人文共融

- 全国高校实践育人创新创业基地

02、帮助学生顺利完成学业

- 学习适应辅导，学习方法指导
- 学业困难学生帮扶，主动帮扶，分类辅导
- 学业促进活动，朋辈辅导，开放式服务

03、解决适应力、成长困惑等问题

- 改善人际关系
- 加深自我了解
- 提升个人抗压能力
- 提高自我管理意识
- 增强团队凝聚力



06、帮助学生实现创业梦想

- 全国高校实践育人创新创业基地
- 全国高等学校创业教育研究与实践先进单位
- 全国大学生创新性实验计划高校
- 全国深化创新创业教育改革特色典型经验高校
- 北京地区高校示范性创业中心

05、帮助学生顺利、高质量就业

- 全国就业典型经验高校（就业50强）
- 北京地区高校示范性就业中心

04、不让贫困阻挡学生的求学之路

- 各类助学金、困难补助100%覆盖家庭经济困难学生
- 每年为5000余名在校生提供勤工助学机会，鼓励学生通过勤工助学锻炼自己，自立自强

人文素质、学业发展、心理健康、就业指导、创新创业、学生资助
六大学生服务中心，解决学生的一切后顾之忧！

精心育人：奖学金种类多，额度大，覆盖全

奖学金种类多，额度大，覆盖全

- 国家类、学校出资类、社会捐赠类、学院类奖学金共4大类，共38项。奖励金额每年700多万元，奖学金覆盖率近50%，最高额有2万元。
- 学科竞赛、科技竞赛等设立单独的奖金。



助困解难，不会让一个学生因为家庭经济困难而无法完成学业

- 各类助学金近1000万元；
- 每年受资助学生3000余人，100%覆盖家庭经济困难学生；
- 每年为5000余名在校生提供勤工助学机会；
- 对于家庭经济困难的学生，学校在新生入学时开设绿色通道。





05 卓越成才

卓越成才：深造率高、就业质量高和满意度高“三高”



学校就业基础数据

学校近些年整体就业率一直保持在98%以上，就业呈现**深造率高、就业质量高和满意度高**的“三高”特征。

北京科技大学

一个可以把时间

凝结成梦的地方

第三方调研数据

- 毕业生**升学率、薪酬、对学校总体满意度**均持续高于全国“双一流”院校平均水平；
- 对**工作现状满意度**高于全国“一流大学”平均水平；
- 毕业生就业满意度和社会认可度逐年稳步提升。

全国毕业生**就业创业50强**高校

05 卓越成才：深造率高、就业质量高和满意度高 “三高”



深造：途径多元，保研比例高

国家首批创办研究生院的22所高校之一

• 高深造率



- 近三年本科生深造率近

60%

• 高读研/保研率



- 本科生国内读研率超40%，

其中保研比例超23%（全

国排名前20）

为毕业生提供了形式多样的保送研究生渠道：学习成绩保研、科技保研、支教保研、工作保研、艺术保研，体育保研

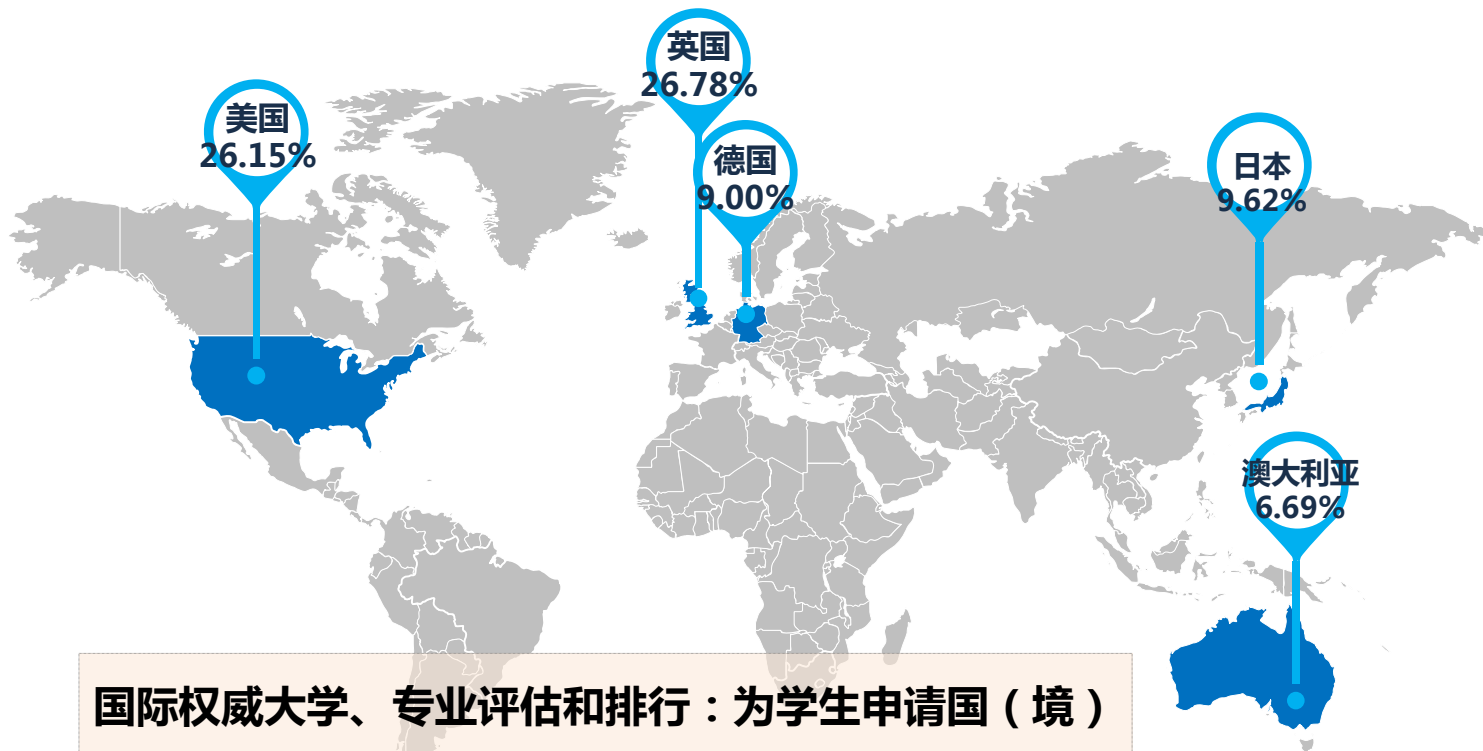
外校读研人数前10所高校

序号	学校	2019届
1	中国科学院大学	143
2	北京航空航天大学	105
3	北京理工大学	42
4	清华大学	38
5	北京大学	35
6	北京师范大学	20
7	北京邮电大学	17
7	对外经济贸易大学	17
7	中央财经大学	17
10	浙江大学	13

卓越成才：深造率高、就业质量高和满意度高“三高”



出国（境）留学：比例高，目标高校好



国际权威大学、专业评估和排行：为学生申请国（境）

外高水平大学提供了保障

学生留学目标高校包括剑桥、哈佛、牛津、斯坦福、加州理工、普林斯顿等世界名校。

- 本科生出国（境）留学深造率约15%
- 留学目的地以欧美等地区为主，超过50%的本科生海境外深造学校为世界排名前100名高校。



材料八名学生被美国斯坦福大学录取



就业：过程顺利、单位质量好、学生满意度高

主要在北京就业



就业地区以北京为主
近五届本科毕业生
在北京地区就业
比例均超过50%

就业竞争力高



学生就业竞争力高
根据第三方评价
毕业生就业竞争力
全国高校排名
前30名

求职过程顺利



学生求职过程顺利
供需比达到1：8
平均每名本科生可获得
3个有效Offer
(工作机会)

学生满意度高



学生对工作满意度高
毕业生对工作单位、
工作职位和学校就业
指导工作的满意度均
超过97%

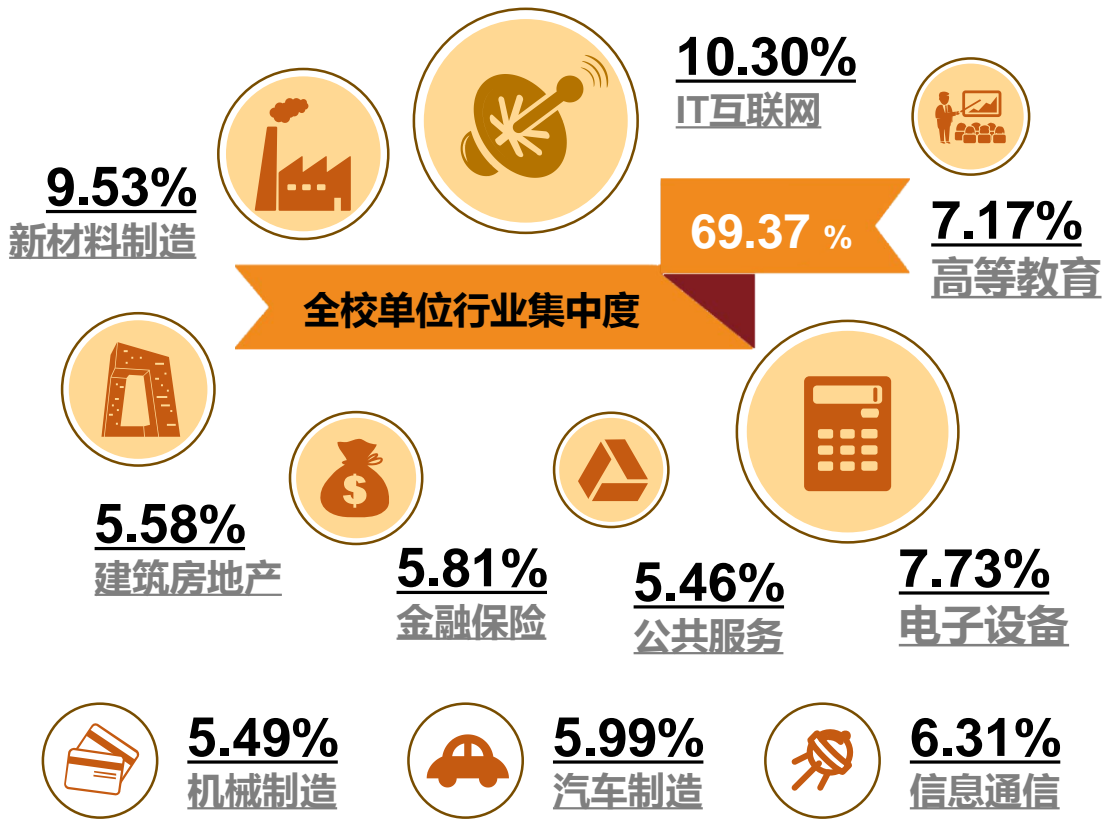
“三重”领域就业多：重点地区、重点行业、重点单位

05

卓越成才：深造率高、就业质量高和满意度高“三高”



就业：过程顺利、单位质量好、学生满意度高



就业市场广阔，行业选择多元

部分就业人数较多的单位	
金融保险	工商、农业、建设、交通、邮政等国有银行；毕马威、普华永道等四大会计师事务所；中信、招商等商业银行……
航空航天	中国航天科技集团、中国航天科工集团、中国航空工业集团、中航工业集团……
能源电力	中国石油天然气集团、国家电网、中国核工业集团、国家核电技术、中国石油化工集团、中国广核集团、中国海洋石油总公司……
装备制造	北汽集团、一汽集团、上海大众、中国船舶重工集团、格力电器、中国中车股份、海信、中国第一重型机械集团、徐工集团、中国兵器工业集团……
IT互联网	百度、阿里、腾讯、京东、新浪、搜狐、网易、联想……
通信电子	京东方、中国电子科技集团、中国移动、中国大唐集团、中国联通、清华同方、中兴通讯、中芯国际、三星电子……

到国有大中型企业、科研院所及机关事业单位就业的比例较高



北京科技大学欢迎您！

06

北京科技大学：全国重点大学，“双一流”建设高校，211，985优科



普通招生



国家专项、高校专项



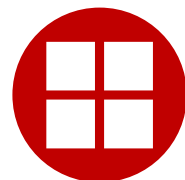
外语类保送



高水平艺术团



高水平运动队



艺术类
(视觉传达设计)



民考汉、内地班
少数民族预科

多元选拔，助你圆梦！

北京科技大学：全国重点大学，“双一流”建设高校，211，985优科

21个招生专业（其中13个大类招生专业），具体招生专业（类）详见本省份公告

学院	招生专业名称	分流专业名称
材料科学与工程学院	材料科学与工程	材料科学与工程
		材料高精尖班、材料国际班入学后，择优选拔
经济管理学院	工商管理类	工商管理、会计学、国际经济与贸易、金融工程
	管理科学与工程类	信息管理与信息系统、工程管理、 大数据管理与应用
高等工程师学院	工科试验班类（卓越计划）	工科试验班类（卓越计划）
化学与生物工程学院	应用化学	应用化学
	生物技术	生物技术
机械工程学院	机械类	机械工程、 机器人工程 、车辆工程、物流工程、工业设计
	视觉传达设计	视觉传达设计
计算机与通信工程学院	计算机类	计算机科学与技术、信息安全、物联网工程
	通信工程	通信工程

学院	招生专业名称	分流专业名称
能源与环境工程学院	能源动力类	能源与动力工程、 新能源科学与工程 、环境工程、 环境科学
数理学院	理科试验班	理科试验班
	数学类	数学与应用数学、信息与计算科学
	应用物理学	应用物理学
土木与资源工程学院	土木类	土木工程、建筑环境与能源应用工程
	安全工程	安全工程
	矿业类	采矿工程、矿物加工工程
文法学院	社会科学试验班	法学、社会工作（社会管理）、行政管理
外国语学院	外国语言文学类	英语、日语、德语
冶金与生态工程学院	冶金工程	冶金工程
自动化学院	自动化类	自动化、测控技术与仪器、 人工智能

■ 基本录取规则：

- **取消专业级差**：全国所有省份取消专业级差。
- **提档不退档**：实行平行志愿的省份，考生**服从专业调剂且体检合格**，提档后不退档。
- **提档比例**：实行平行志愿的省份，一般控制在**105%**以内。
- **关于加分**：对享受加分政策的考生，按省级招办的规定加分提档，但安排专业时以实际考分为准。
- **江苏考生**：等级要求达到AB+及以上；理工类考生选测科目之一须为物理，文史类考生选测科目之一须为历史；“先分数后等级”。
- **浙江、上海、北京、山东、天津、海南等改革省份**：所填报的专业志愿必须符合选考科目范围要求。
- 外国语言文学类专业只招收外语语种为英语的考生，需参加当地的英语口语试。

06

北京科技大学：全国重点大学，“双一流”建设高校，211，985优科

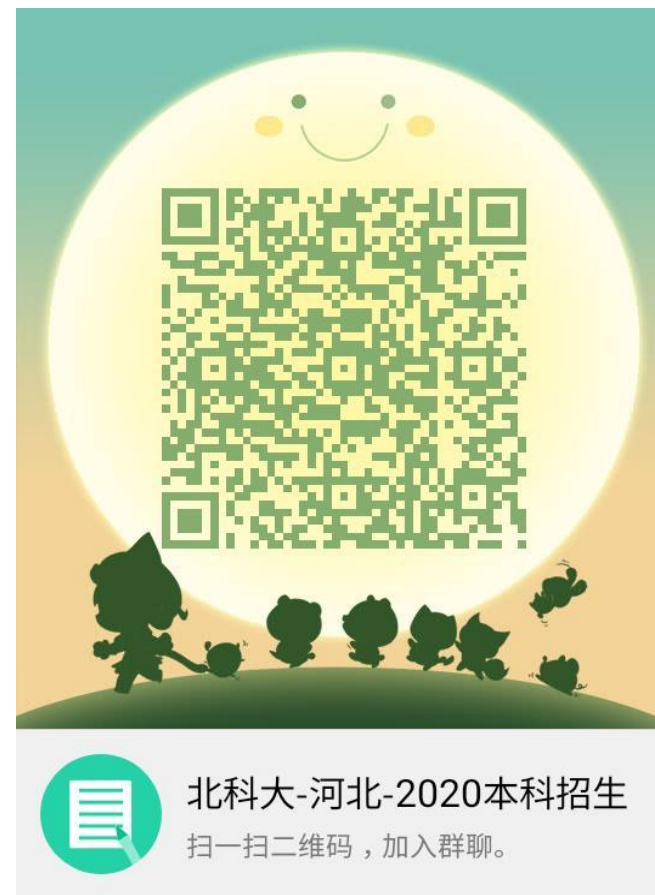
- 咨询电话：010-62325294 4001191100（7月份）
- 咨询邮箱：zhaoshengzixun@ustb.edu.cn
- 本科招生网：zhaosheng.ustb.edu.cn



北科大招办微信公众号



北京科技大学招生小程序



河北地区2020官方答疑QQ群



北京科技大学

一个可以把时间凝结成梦的地方，值得你报考！



整体实力好

国际权威大学排名靠前



学科专业好

好专业多，新兴专业发展快速



培养举措好

全程导师制，转专业零门槛不设限，国际化、创新型培养，本研贯通



就业质量好

深造率高、就业质量高、满意度高



成长氛围好

科学与艺术共融，学院路共同体，四年学习不换校区

考个好大学，成长为自己期待的样子！



北京科技大学

一个可以把时间凝结成梦的地方